







# Rejoignez nos résidents à partir de 56€/jour.

Tarif comprenant :

-  **LOYER**
-  **ÉLECTRICITÉ**
-  **EAU**
-  **CHAUFFAGE**
-  **PRÉSENCE 24H/24**  
d'une auxiliaire de vie
-  **ANIMATIONS**

Reste à charge :

*le téléphone - l'assurance multirisque habitation -  
l'aide à domicile - l'assurance objet de valeur -  
les repas....*



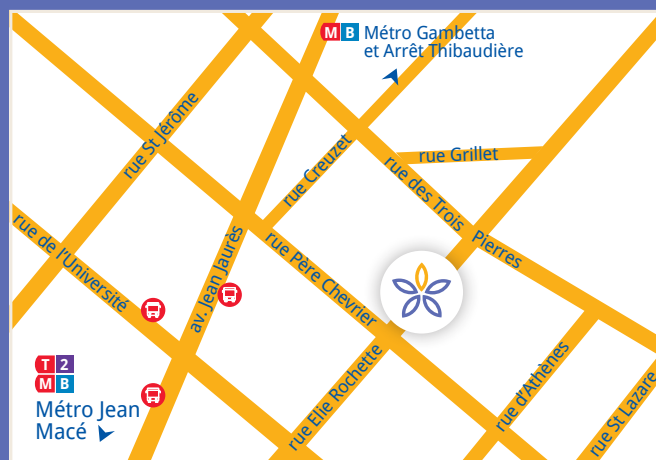
Les résidents sont titulaires d'un contrat de location pour leur appartement et peuvent, selon leurs ressources, **bénéficier de l'Aide Personnalisée au Logement (APL) et de l'Aide Sociale à l'Hébergement (ASH).**

AUTONOMIE SENIORS

Pour toute information  
contactez-nous au

**04 78 69 92 85**

22 rue Elie Rochette  
69007 Lyon  
[contact@les-gentianes-lyon.fr](mailto:contact@les-gentianes-lyon.fr)



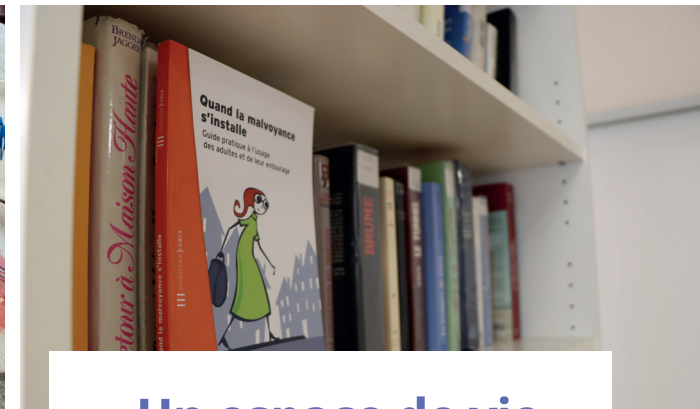
ligne B : arrêt Jean Macé  
ligne B ou D : arrêt Saxe-Gambetta  
arrêt Université - Jean Jaurès  
ligne T2 : arrêt Jean Macé

[les-gentianes-lyon.fr](http://les-gentianes-lyon.fr)



**Lyon**  
**Résidence  
pour seniors  
autonomes**

[les-gentianes-lyon.fr](http://les-gentianes-lyon.fr)



# Les Gentianes : **Sécurité et bien-être** entre Jean Macé et la place Saint Louis

La résidence Les Gentianes, située dans le 7<sup>ème</sup> arrondissement de Lyon, est une résidence autonomie accueillant des **personnes âgées, autonomes, seules ou en couple**. Cet établissement offre une alternative de proximité entre le maintien à domicile et une entrée en maison de retraite médicalisée.

## Une équipe et des services pour **prendre soin de vous**.

- Domicile légal indépendant. Aménagement et utilisation selon vos souhaits.
- Service de Télé Assistance 24<sup>h</sup>/24.
- Equipe d'Auxiliaires de Vie présentes 24<sup>h</sup>/24.
- Repas équilibrés élaborés avec des produits frais et locaux.
- Aide à domicile et aide administrative.

Retrouvez plus d'informations sur notre **site internet**

[les-gentianes-lyon.fr](http://les-gentianes-lyon.fr)

## Un espace de vie **convivial**.

- 14 appartements de 40m<sup>2</sup> de moyenne équipés d'un interphone, d'une porte blindée, d'un coin cuisine et d'une salle de bain adaptée aux personnes à mobilité réduite.
- Des espaces collectifs : vaste salon, salle à manger climatisée, jardin et terrasse.

## Un lieu de **partage, d'échanges et d'animations**.

- Animations quotidiennes (ciné club, sport, jardinage, ateliers, sorties, jeux...).
- Médiathèque collective.